

LE LAPIN : SES OREILLES, SES PATTES, SES DENTS



Les oreilles peuvent être droites et dressées sur la tête, mais chez le lapin bélier elles tombent sur le côté, comme les cornes d'un bélier (le mâle de la famille des moutons)



Lorsque les **oreilles sont relevées**, tournées vers les côtés de la tête, cela signifie généralement que tout va bien. C'est une position normale au calme, qui indique que l'animal est tranquille.

Elles sont dressées aussi quand il est curieux, qu'il écoute un bruit particulier, qu'il s'interroge. Si les oreilles sont droites et tournées vers l'avant, le lapin est très attentif.

Les **oreilles couchées** peuvent indiquer plusieurs choses :

S' il s'aplatit au sol, les yeux très grand ouverts et la queue baissée, il a peur.

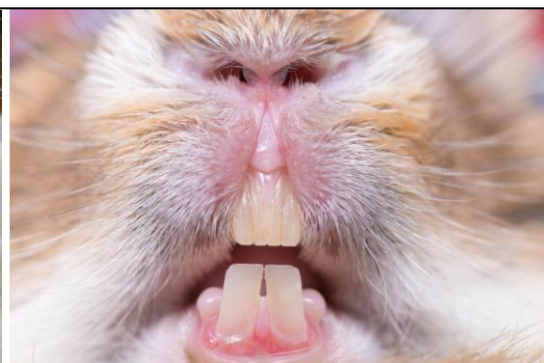
Un lapin agressif couche ses oreilles et relève sa queue, la tête tendue vers l'avant, les fesses en l'air.

Si les deux oreilles sont plaquées au corps, sans autre signe visible, le lapin n'est pas à l'aise, ou contrarié.

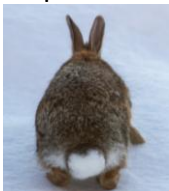
Chez le lapin bélier, il est plus difficile de repérer ses émotions, mais en regardant à la base de ses oreilles on peut tout de même comprendre ce qu'il ressent.

Ses dents, ses pattes

Le lapin et le rongeur doivent toujours avoir quelque chose à ronger pour que leurs dents s'usent correctement. Sinon elles ne s'arrêtent pas de pousser ! Ses pattes sont protégées par une épaisse fourrure. Les pattes de devant ont 5 doigts avec des griffes, et les pattes arrière n'ont que 4 doigts. Comme pour ses dents, ses ongles et griffes poussent de façon permanente. Quand le lapin vit à l'état sauvage, ses ongles s'usent parce qu'ils servent à creuser de profondes galeries dans le sol. A la ferme ou dans une cage, même si le lapin a la possibilité de creuser, il use moins ses ongles et il faut donc les lui couper régulièrement.



Le déplacement du lapin : Les lapins ne marchent pas mais se déplacent en sautant, car ses pattes de derrière sont plus longues que ses pattes avant. Quand il saute, les deux pattes arrière se déplacent en même temps. Tu peux essayer de te déplacer comme un lapin dans ta maison !!!!!



Et voici sa petite queue en forme de boule !!